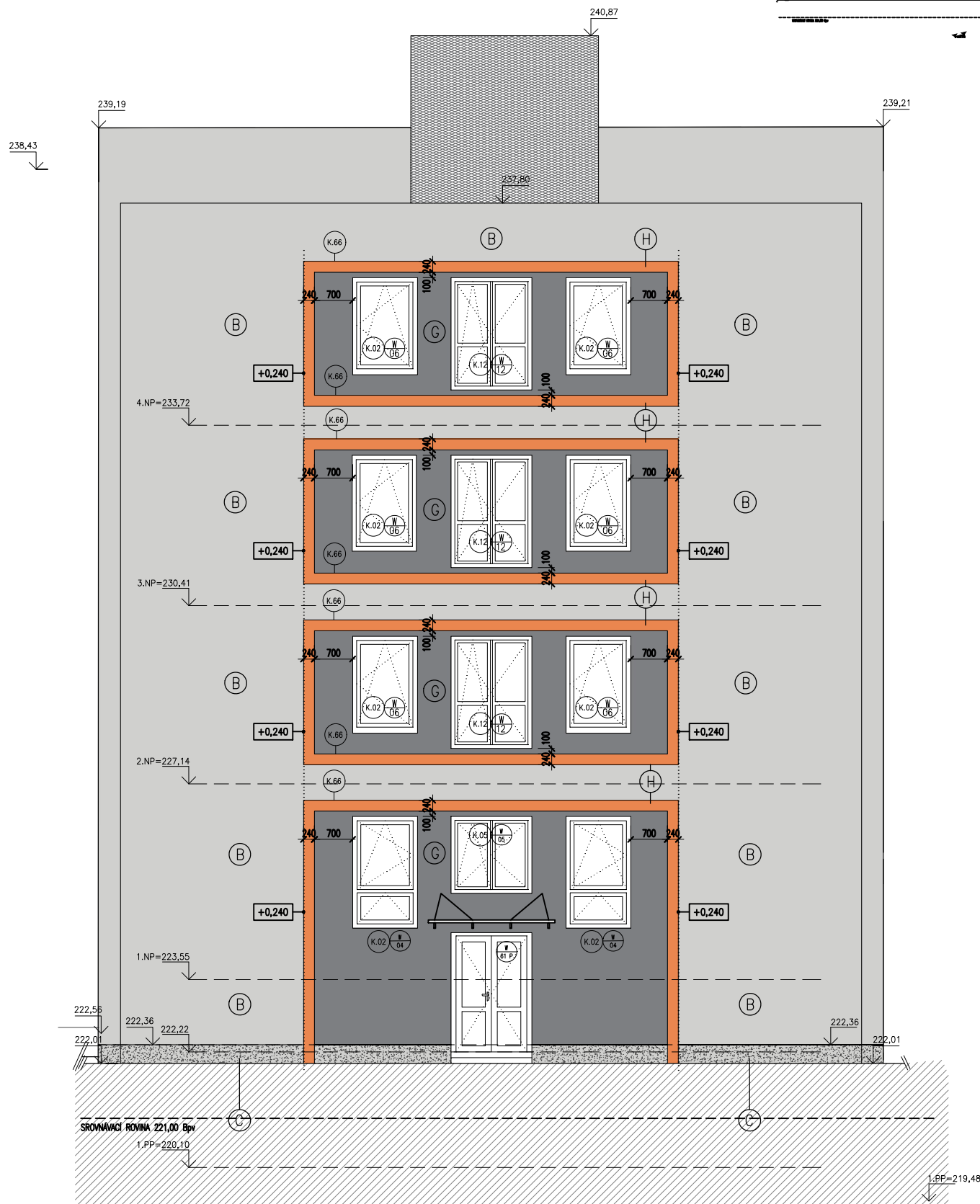
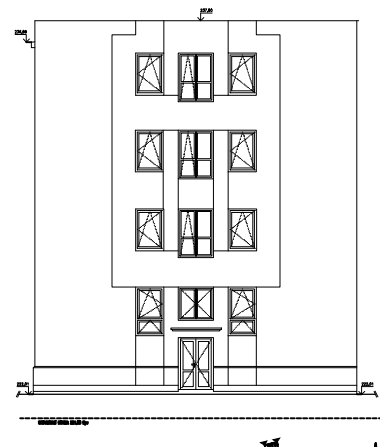


SEVERNÍ FASÁDA ADM. B.-NOVÝ STAV 1:100



B	KONTAKTNÍ ZATEPLOVACÍ PLÁŠŤ – FASÁDA STŘEDNĚZRNNÁ ŠLECHTĚNÁ SILIKONOVÁ OMÍTKA, ZRNITOST DO 2,0mm; PAROPROPUSTNÁ, VODOODPUDIVÁ, ODOLNÁ VŮČI ZNEČIŠTĚNÍ A RŮSTU ŘAS BARVA: SVĚTLÁ ŠEDOBĚŽOVÁ RAL 7047
C	KONTAKTNÍ ZATEPLOVACÍ PLÁŠŤ – SOKL DEKORATIVNÍ SOKLOVÁ MOZAIKOVÁ OMÍTKA OBSAHUJÍCÍ ORGANICKÉ POJIVO, JEMNOZRNNÁ, ZRNITOST DO 1,0 mm; NAPŘ. SOKLOVÁ MOZAIKOVÁ OMÍTKA MARMOLIT BARVA: TMAVĚ ŠEDÁ
D	KERAMICKÝ OBKLAD SOKLU – IMITACE KAMENE
E	KONTAKTNÍ ZATEPLOVACÍ PLÁŠŤ + OBKLAD STROJOVÝMI CIHELNÝMI PÁSKY BARVA: ŠEDOBÍLOBĚŽOVÁ
F	KONTAKTNÍ ZATEPLOVACÍ PLÁŠŤ – STĚRKA – IMITACE BETONU
G	KONTAKTNÍ ZATEPLOVACÍ PLÁŠŤ – FASÁDA STŘEDNĚZRNNÁ ŠLECHTĚNÁ SILIKONOVÁ OMÍTKA, ZRNITOST DO 2,0mm; PAROPROPUSTNÁ, VODOODPUDIVÁ, ODOLNÁ VŮČI ZNEČIŠTĚNÍ A RŮSTU ŘAS BARVA: RAL 7024
H	KONTAKTNÍ ZATEPLOVACÍ PLÁŠŤ – FASÁDA STŘEDNĚZRNNÁ ŠLECHTĚNÁ SILIKONOVÁ OMÍTKA, ZRNITOST DO 2,0mm; PAROPROPUSTNÁ, VODOODPUDIVÁ, ODOLNÁ VŮČI ZNEČIŠTĚNÍ A RŮSTU ŘAS BARVA: RAL 2004

00Ě 2,0mm; PAROPRUPUSTNÁ,

NÝCH VZORKŮ

The floor plan shows a building layout with the following rooms and features:

- SBYTŮVNÁ (2.NP+1.PP)**: A long rectangular room at the top.
- ADMINIST. BUDOVA (4.NP+1.PP)**: A vertical rectangular room in the center.
- VÝPRAVNÍ BUDOVA (2.NP+1.PP)**: A rectangular room to the left of the administrative building.
- DŘÁŽNÍ OBJEKT (1.NP+1.PP)**: A long horizontal structure at the bottom right, featuring a series of triangular symbols representing drainage points.
- 1.nástupišť**: A platform area adjacent to the drainage object.
- Compass Rose**: Located on the right side, indicating North (N) is towards the top-right.
- Entrances**: Indicated by arrows pointing into the building from the top and bottom.
- Internal Walls**: Represented by lines with arrows pointing outwards, indicating openings or connections.

R2	Aktualizace PD - úpravy VH dle požadavků SŽ	01.2021	
ZMĚNA		DATUM	PODPIS



Správa železnic
Praha 1 - Nové Město, Dlážděná 1003/7, PSČ 110 00
Stavební správa západ
Sokolovská 278/1955, 190 00 Praha 9

$$\pm 0,000 = 222,06 \text{ m n.m.} \quad \text{Bpv}$$

PROJEKTOVÁ, INŽENÝRSKÁ A KONSULTAČNÍ ORGANIZACE CERTIFIKÁT ISO 9001 VPÚ DECO PRAHA a.s., PODBABSKÁ 1014/20, 160 00 PRAHA 6 DIČ CZ60193280 www.vpupraha.cz				 VPÚ DECO PRAHA a.s.	
PROJEKTANT	VYPRACOVAL	KONTROLA	HL.INŽ.PROJEKTU	ATELIÉR POZEMNÍCH STAVEB	
M.Pražský	M.Pražský	Ing.M.Vénos	M.Pražský		
REKONSTRUKCE VÝPRAVNÍ BUDOVY V ŽST BEROUN Nádraží 129, 266 01 Beroun SO 110 Rekonstrukce objektu A00 – Architektonické a stavebně technické řešení				ČÍSLO ZAKÁZKY	2–0478–07/40
				DOKUMENTACE	DSP+DPS
				MĚŘITKO	1:100
				DATUM	01.2021
				POČET FORMÁTŮ	2 A4
OBSAH PŘÍLOHY Pohledy – Administrativní budova – severní průčelí				ČÁST E KÓD	ČÍSLO PŘÍLOHY 38
					ČÍSLO KOPIE
DOKUMENTACI LZE UŽÍVAT POUZE VE SMYSLU PŘÍSLUŠNÉ SMLOUVY O DÍLO. VÝKRES, ČI JEHO ČÁST, MŮŽE BÝT KOPIÍROVÁN NEBO JINÝM ZPŮSOBEM ROZŠÍŘOVÁN POUZE PO PŘEDCHOZÍM SOUHLASU VPÚ DECO PRAHA a.s.					